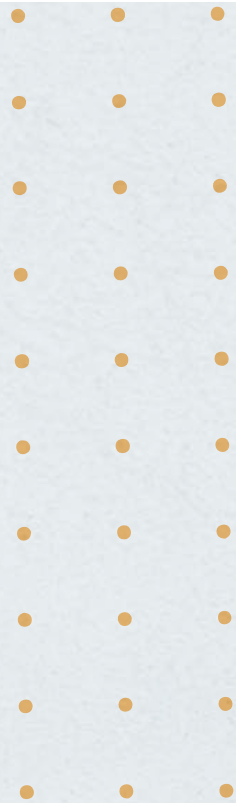




akira

by bima





San Juan de Cumbayá





Funcional \* Espacioso \* Moderno \* Elegante

LUJO Y DISTINCIÓN  
EN CUMBAYÁ

Atractivo



Moderno



Sostenible





# akira

by bima

Ubicado en un entorno natural con una ubicación privilegiada, Akira es un edificio VIP de vanguardia que ofrece un estilo de vida moderno y exclusivo.

Con 24 departamentos, y 1 suite, ofrece opciones de 1 y 2 dormitorios, diseñados para el confort y seguridad de cada familia.

Vive rodeado de naturaleza, con la tranquilidad y el diseño que siempre has deseado.



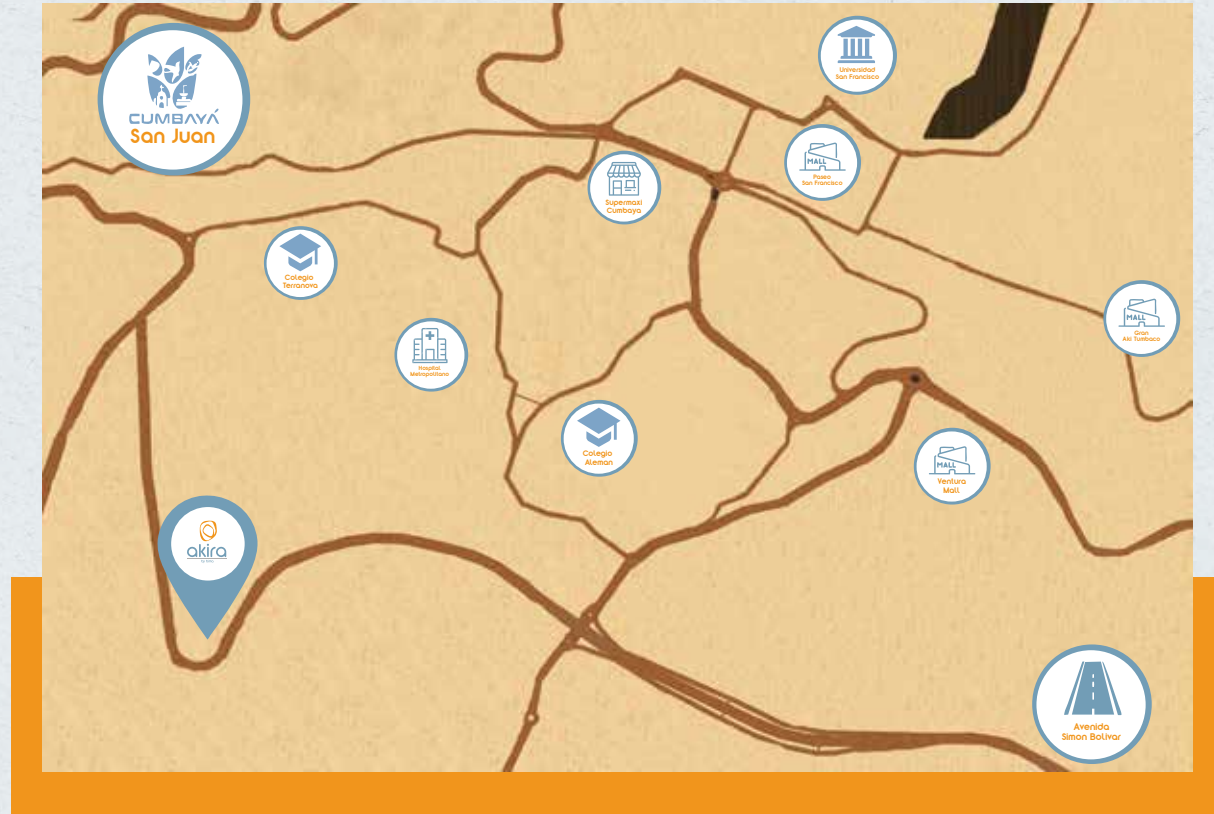


**24 departamentos de 2 dormitorios  
1 suite**

# Ubicación San Juan Cumbayá



CLIMA:  
20C / 25C



# servicios y áreas verdes cercanas



Parques y Naturaleza



Instituciones Educativas



Centros Comerciales



Bancos y Cooperativas



Bares y restaurantes



Salas de Cine



Supermercados



Hospitales







## amenitis



casa  
comunal



gimnasio



piscina



espacios de  
meditación





IMPOSSIBLE IS NOTHING

IMPOSSIBLE IS NOTHING

GYM  
TORRE 44

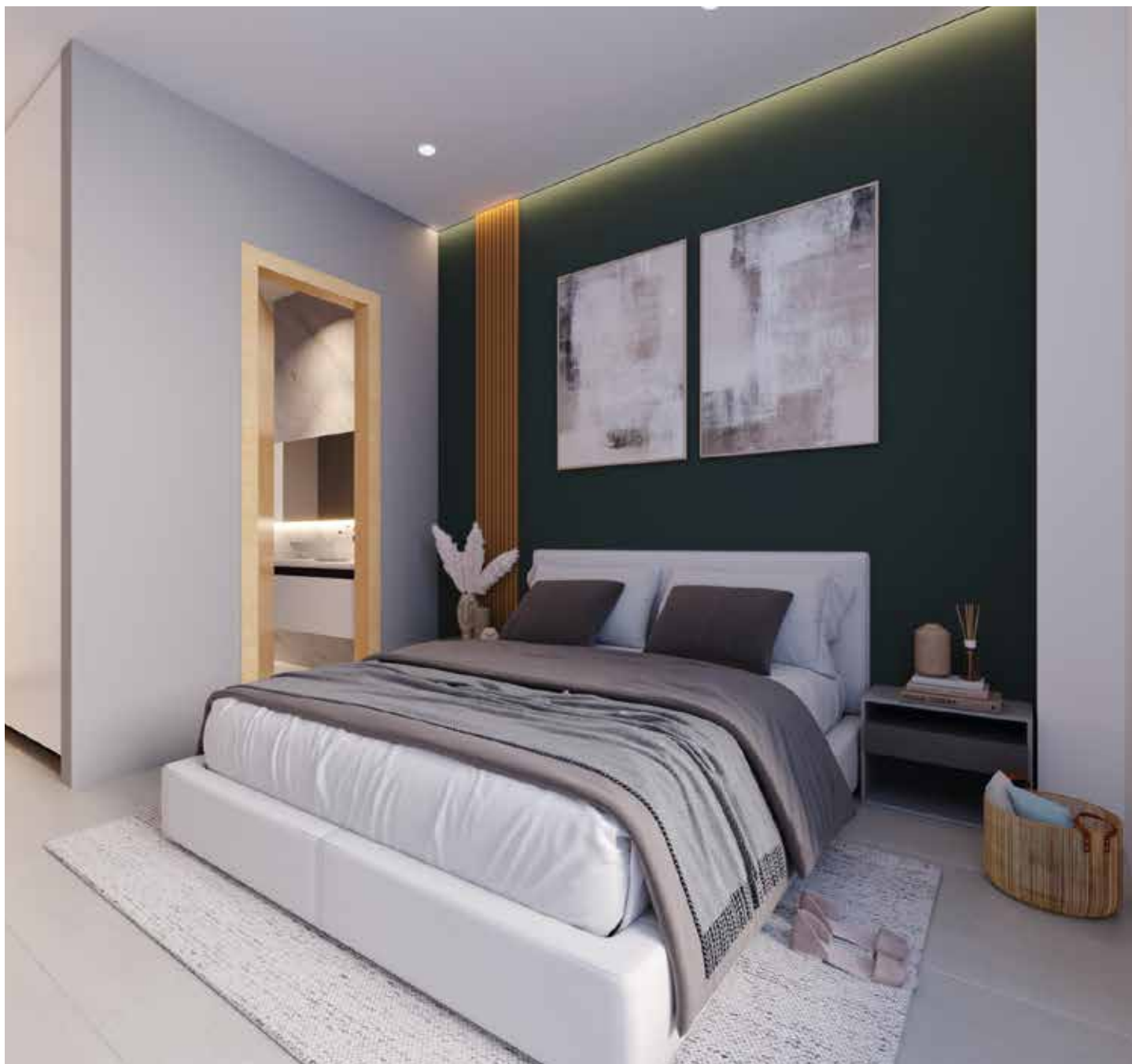
akira  
by bima



  
**akira**  
by bima



**24 departamentos**  
**2 dormitorios + 1 Suite**



  
**akira**  
by bima

## DEPARTAMENTO 1

Sala  
Comedor  
Cocina  
2 Dormitorios  
1 Baño Master  
1 Baño Completo  
Parqueadero  
Área de Lavado  
Bodega  
Balcón



## ESPECIFICACIONES

Departamento:	73.20 m <sup>2</sup>
Balcón:	8.06 m <sup>2</sup>
Estacionamiento:	15.42 m <sup>2</sup>
Bodega:	5.05 m <sup>2</sup>
Área Total:	101.73 m <sup>2</sup>



  
**akira**  
by bima

## DEPARTAMENTO 2

Sala  
Comedor  
Cocina  
2 Dormitorios  
1 Baño Master  
1 Baño Completo  
Parqueadero  
Área de Lavado  
Bodega  
Balcón





## ESPECIFICACIONES

Departamento:	73.20 m <sup>2</sup>
Balcón:	16.00 m <sup>2</sup>
Estacionamiento:	15.85 m <sup>2</sup>
Bodega:	5.05 m <sup>2</sup>
Área Total:	110.10 m <sup>2</sup>



  
**akira**  
by bima

## SUITE

Sala  
Comedor  
Cocina  
1 Dormitorio  
1 Baño Master  
1 Baño Completo  
Parqueadero  
Área de Lavado  
Bodega  
Balcón



## ESPECIFICACIONES

Departamento:	58.70 m <sup>2</sup>
Balcón:	12.10 m <sup>2</sup>
Estacionamiento:	13.75 m <sup>2</sup>
Bodega:	5.45 m <sup>2</sup>
Área Total:	90.00 m <sup>2</sup>



## DEPARTAMENTOS

4 - 10 - 11 - 15  
16-20-21-25

Sala  
Comedor  
Cocina  
2 Dormitorios  
1 Baño Master  
1 Baño Completo  
Parqueadero  
Área de Lavado  
Bodega  
Balcón



## ESPECIFICACIONES

Departamento:	78.65 m <sup>2</sup>
Balcón:	8.70 m <sup>2</sup>
Estacionamiento:	13.75 m <sup>2</sup>
Bodega:	5.35 m <sup>2</sup>
Área Total:	106.45 m <sup>2</sup>



  
**akira**  
by bima

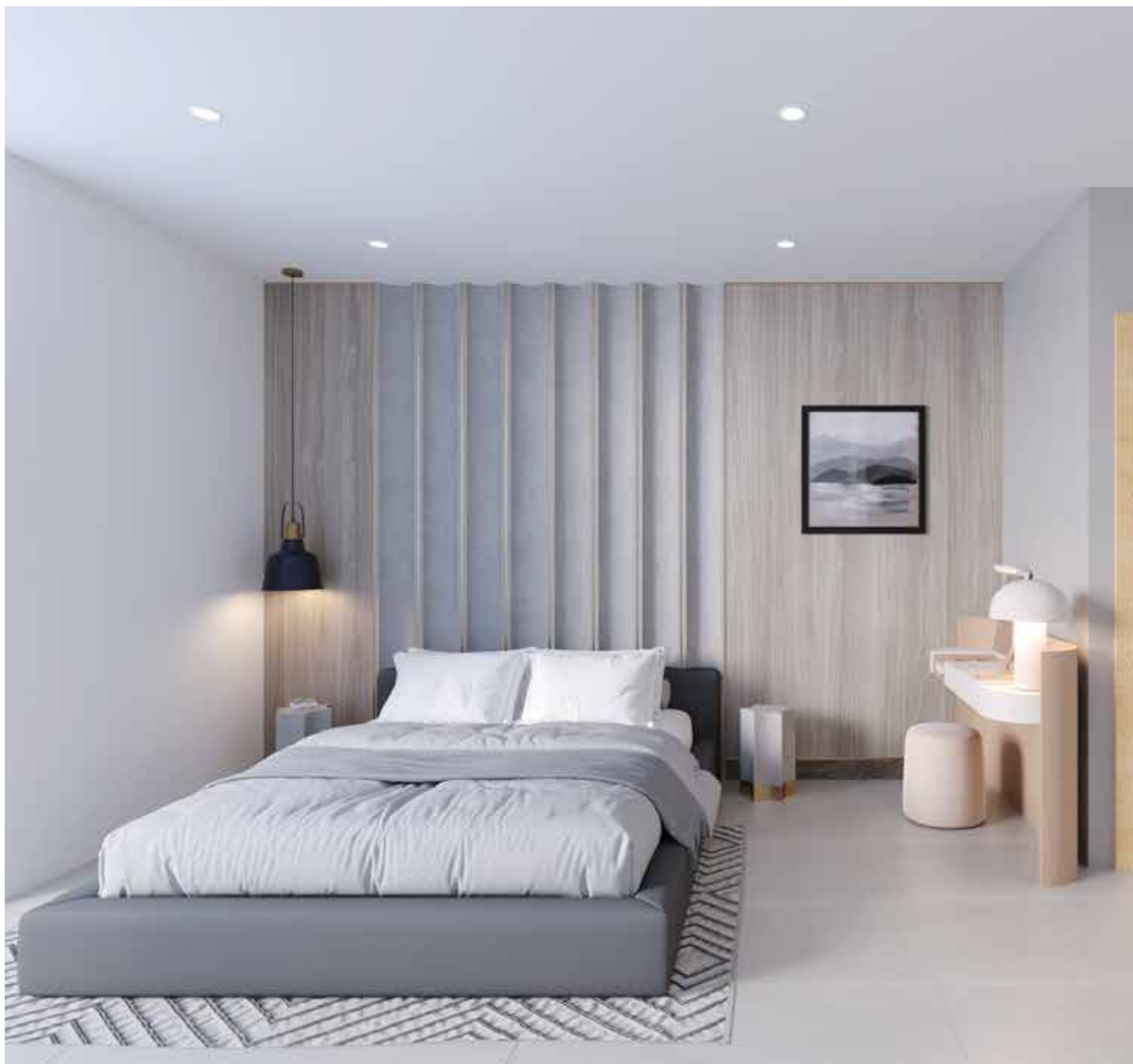
**DEPARTAMENTO 5 - 22**

**Sala  
Comedor  
Cocina  
2 Dormitorios  
1 Baño Master  
1 Baño Completo  
Parqueadero  
Área de Lavado  
Bodega  
Balcón**



## ESPECIFICACIONES

Departamento:	78.00 m <sup>2</sup>
Balcón:	8.68 m <sup>2</sup>
Estacionamiento:	15.07 m <sup>2</sup>
Bodega:	5.20 m <sup>2</sup>
Área Total:	106.95 m <sup>2</sup>



  
**akira**  
by bimo

## DEPARTAMENTO 6

Sala  
Comedor  
Cocina  
2 Dormitorios  
1 Baño Master  
1 Baño Completo  
Parqueadero  
Área de Lavado  
Bodega  
Balcón





## ESPECIFICACIONES

Departamento:	79.00 m <sup>2</sup>
Balcón:	7.92 m <sup>2</sup>
Estacionamiento:	15.53 m <sup>2</sup>
Bodega:	4.95 m <sup>2</sup>
Área Total:	107.40 m <sup>2</sup>



**akira**

by bima

## DEPARTAMENTO 7

Sala  
Comedor  
Cocina  
2 Dormitorios  
1 Baño Master  
1 Baño Completo  
Parqueadero  
Área de Lavado  
Bodega  
Balcón



## ESPECIFICACIONES

Departamento:	79.70 m <sup>2</sup>
Balcón:	6.35 m <sup>2</sup>
Estacionamiento:	14.50 m <sup>2</sup>
Bodega:	4.85 m <sup>2</sup>
Área Total:	105.4 m <sup>2</sup>



  
**akira**  
by bima

**DEPARTAMENTOS**  
8 - 13 -18

Sala  
Comedor  
Cocina  
2 Dormitorios  
1 Baño Master  
1 Baño Completo  
Parqueadero  
Área de Lavado  
Bodega  
Balcón



## ESPECIFICACIONES

Departamento:	71.40 m <sup>2</sup>
Balcón:	15.75 m <sup>2</sup>
Estacionamiento:	14.50 m <sup>2</sup>
Bodega:	4.80 m <sup>2</sup>
Área Total:	106.45 m <sup>2</sup>



  
akira  
by bima

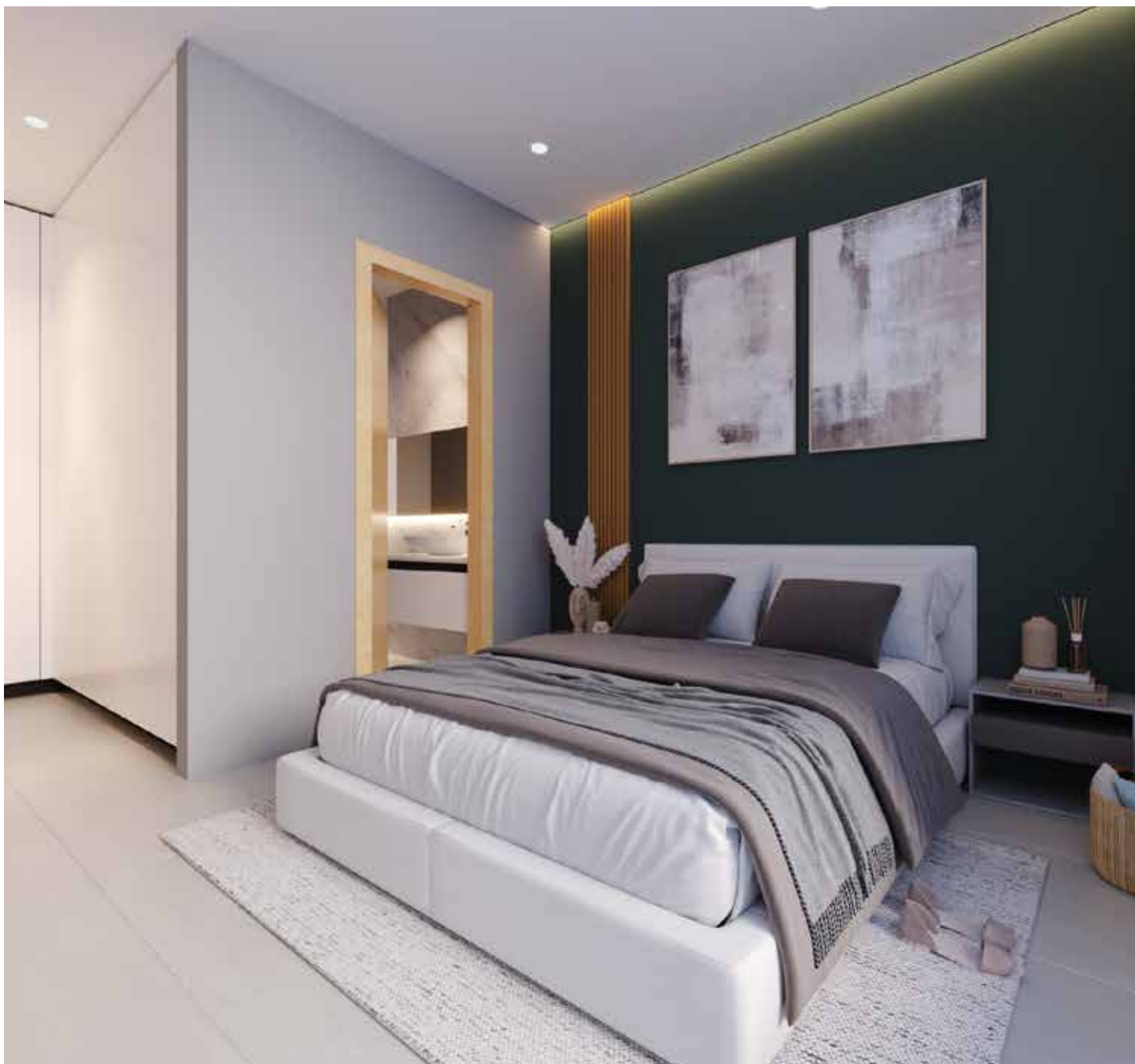
**DEPARTAMENTO**  
**9 - 14 - 19 - 24**

**Sala**  
**Comedor**  
**Cocina**  
**2 Dormitorios**  
**1 Baño Master**  
**1 Baño Completo**  
**Parqueadero**  
**Área de Lavado**  
**Bodega**  
**Balcón**



## ESPECIFICACIONES

Departamento:	75.20 m <sup>2</sup>
Balcón:	8.20 m <sup>2</sup>
Estacionamiento:	14.50 m <sup>2</sup>
Bodega:	4.55 m <sup>2</sup>
Área Total:	102.45 m <sup>2</sup>



  
**akira**  
by bima

**DEPARTAMENTO 12**

**Sala  
Comedor  
Cocina  
2 Dormitorios  
1 Baño Master  
1 Baño Completo  
Parqueadero  
Área de Lavado  
Bodega  
Balcón**





## ESPECIFICACIONES

Departamento:	79.30 m <sup>2</sup>
Balcón:	8.06 m <sup>2</sup>
Patio:	22.32 m <sup>2</sup>
Bodega:	4.73 m <sup>2</sup>
Estacionamiento:	14.20 m <sup>2</sup>
Área Total:	128.61 m <sup>2</sup>



  
**akira**  
by bima

**DEPARTAMENTO 17**

**Sala  
Comedor  
Cocina  
2 Dormitorios  
1 Baño Master  
1 Baño Completo  
Parqueadero  
Área de Lavado  
Bodega  
Balcón**



## ESPECIFICACIONES

Departamento:	77.35 m <sup>2</sup>
Balcón:	8.06 m <sup>2</sup>
Patio:	22.48 m <sup>2</sup>
Bodega:	4.90 m <sup>2</sup>
Estacionamiento:	13.75 m <sup>2</sup>
Área Total:	126.54 m <sup>2</sup>



  
**akira**  
by bima

**DEPARTAMENTO 23**

**Sala  
Comedor  
Cocina  
2 Dormitorios  
1 Baño Master  
1 Baño Completo  
Parqueadero  
Área de Lavado  
Bodega  
Balcón**



## ESPECIFICACIONES

Departamento:	71.40 m <sup>2</sup>
Balcón:	7.80 m <sup>2</sup>
Patio:	29.50 m <sup>2</sup>
Bodega:	4.65 m <sup>2</sup>
Estacionamiento:	14.50 m <sup>2</sup>
Área Total:	127.85 m <sup>2</sup>





“El pasado nos inspira,  
pero construimos para el futuro”

[www.bimaconstructores.com](http://www.bimaconstructores.com)

Con el respaldo de:

